

JOURNÉE MONDIALE DU NETTOYAGE DE NOTRE PLANÈTE

CONSIGNES

DE SÉCURITÉ

ET ASSURANCE

LE 18 SEPTEMBRE 2021



Inscriptions et adhésions sur www.worldcleanupday.fr



Consignes de sécurité

Équipez-vous bien : gants anti-coupures (impératif) ou de jardinage, vêtements couvrants, visibles et adaptés à la météo, chaussures avec semelle renforcée pour éviter les transpersements.



Ne vous mettez pas en danger !

Évitez les zones dangereuses et difficiles d'accès. Restez à portée de vue et d'ouïe du groupe.



Ne ramassez pas un déchet trop lourd à moins de disposer d'un engin de levage adapté.



Ne ramassez pas seul un déchet dont la teneur et le niveau de dangerosité ne sont pas clairement identifiés. Demandez l'avis de l'organisateur.



Manipulez avec précaution les produits chimiques portant les pictogrammes ci-dessous :
ne les ouvrez pas s'ils contiennent encore des produits !
Mettez-les de côté et ne les mélangez pas aux autres déchets.



Ne ramassez pas les déchets amiantés mais prévenez votre mairie. Ne ramassez pas les armes et explosifs mais prévenez la police/gendarmerie.



SGH01

SGH02

SGH03

SGH04

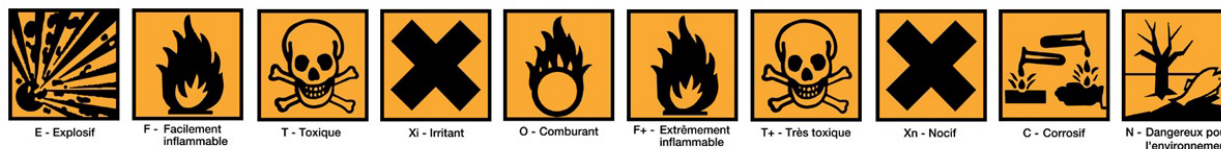
SGH05

SGH06

SGH07

SGH08

SGH09



E - Explosif

F - Facilement inflammable

T - Toxique

Xi - Irritant

O - Combustible

F+ - Extrêmement inflammable

T+ - Très toxique

Xn - Nocif

C - Corrosif

N - Dangereux pour l'environnement

SOYEZ VIGILANTS LES UNS VIS-À-VIS DES AUTRES. EN CAS D'ACCIDENT, APPELÉZ L'ORGANISATEUR ET/OU LES SECOURS.



Tenue correcte exigée

Afin de prévenir tout risque d'incident, il est préférable de s'équiper convenablement pour que votre cleanUp se déroule le plus agréablement possible. Il faut avoir pour cela :

Le sourire derrière le masque

Selon les consignes sanitaires* en vigueur.

* Pour le masque ! Le sourire lui reste obligatoire !

Des vêtements adaptés

Selon la météo et le lieu de ramassage. Idéalement, un pantalon long (pour éviter les égratignures ou les tiques).

Le plus : le T-Shirt WCUD pour la classe !

Des chaussures avec semelles renforcées

Selon les terrains : baskets, chaussures de randonnée, bottes ou chaussures de sécurité.



Le gilet de sécurité

Indispensable si votre cleanUp se déroule dans un lieu de circulation.

Des gants épais

Des gants anti-coupure de bricolage ou de jardinage (norme EN 388). Éventuellement des gants fins pour le ramassage des mégots exclusivement.

Du matériel de balisage

Sécuriser si besoin le cleanup à l'aide de plots ou de barrières qui peuvent être fournis par la mairie.

Des contenants adaptés

Selon les déchets : sacs noirs, sacs transparents, cabas de courses, sacs renforcés, seaux. Cela facilitera le tri !

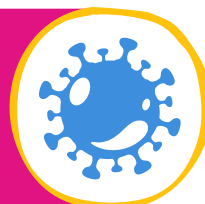
La trousse de secours

Même si toutes les mesures sont prises elle reste **IN-DIS-PEN-SABLE** et obligatoire car on n'est pas à l'abri d'un petit bobo !

Aaah ce Covid-19 alors !

CE QU'IL NE FAUT PAS OUBLIER

Respecter les règles sanitaires en vigueur (port éventuel du masque). Prévoyez eau et savon ou du gel hydroalcoolique.



Covid- 19

Consignes de sécurité renforcées

Si vous ressentez le moindre symptôme de la CoVid-19 (fièvre, toux, courbatures, gêne respiratoire, ...) avant ou pendant le Cleanup merci de rester ou de retourner chez vous et d'avertir l'organisateur.

1

Saluez-vous sans vous serrer la main et sans contact.

2

Tenez-vous à bonne distance de toute personne étrangère à votre foyer (1 mètre minimum).

3

Avant de vous équiper, lavez-vous les mains à l'eau et au savon de préférence.

4

Portez un masque de protection si vous avez plus de 11 ans.

5

Utilisez votre propre stylo si documents à signer ou à compléter.

6

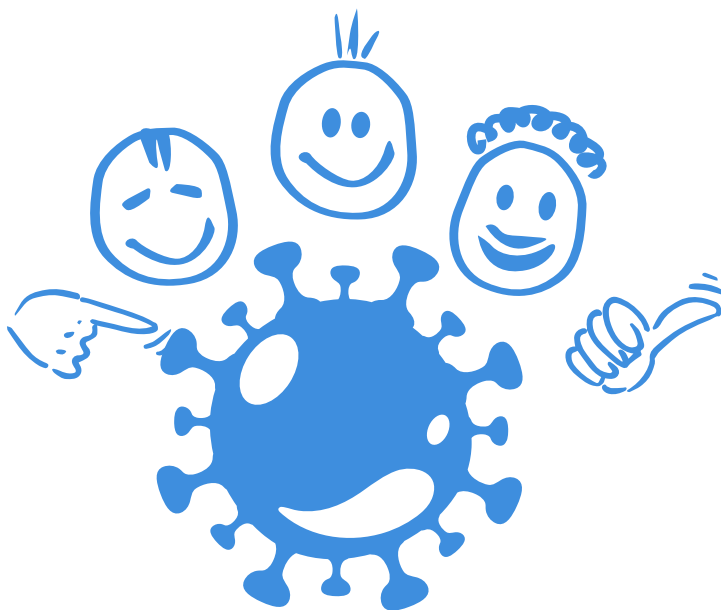
Prenez un ou plusieurs sacs de ramassage et ne les échangez pas avec d'autres personnes. Chacun doit ramener ses sacs au point de rencontre.

7

Mettez des gants propres ou neufs. Et ne les enlevez pas pendant le ramassage.

8

Ne touchez pas votre visage avec vos gants.



9

Evitez de toucher votre téléphone pendant le ramassage. Chargez une personne qui ne ramasse pas de prendre des photos.

10

Si vous deviez cependant enlever vos gants pour vous moucher, répondre à un appel urgent, etc. lavez-vous les mains et désinfectez votre téléphone.

11

À la fin du ramassage, enlevez vos gants et votre masque, placez les dans un sac spécifique pour les laver et lavez-vous les mains.

12

Venez avec votre gourde ou votre gobelet pour partager un moment convivial selon indications de l'organisateur. Protégez-vous et protégez les autres.



Assurance, risques et responsabilités

Comprendre et appréhender clairement les risques et les responsabilités encourues par les bénévoles adhérents ou non.

Les bénévoles adhérents

Les risques encourus

- **Physiques** : Accidents coupure (réels), brûlures (rares), piqûres (rares) /intoxication (rares), blessure au dos (potentiels), blessure aux membres inférieurs (réels), éclats (rares)
- **Routiers** : Accidents de parcours pour se rendre sur le Cleanup à pied, à vélo ou en véhicule motorisé
- **Juridiques** : Mise en cause de la responsabilité civile ou pénale en cas de mise en danger délibérée ou de tout autre acte entrant dans cette catégorie
- **Sanitaires** : Contamination par la Covid-19 ou toute autre maladie (Tétanos, Leptospirose, Lyme, etc.)
- **Terroristes**

Les obligations et responsabilités de l'association ou de tout organisateur bénévole adhérent

Informar les bénévoles organisateurs et participants des risques encourus.

Rendre obligatoire le port des Equipements de Protection Individuelle adaptés dont la liste aura été préalablement communiquée, sous peine d'exclusion de l'événement.

Faire respecter les consignes de sécurité qui auront été préalablement communiquées et expliquées.

S'être assuré que les déchets ramassés soient dûment collectés ou emmenés dans des lieux adaptés à leur élimination ou recyclage.

Les solutions assurantielles

L'association World Cleanup Day - France couvre les bénévoles adhérents à jour de leur cotisation (5 euros) pour l'ensemble des risques exposés ci-dessus.

Rôle de l'Ambassadeur

- Informer chaque organisateur de sa zone sur ses obligations notamment sur la déclaration aux collectivités concernées et sur le respect du port des EPI par ses participants
- Inciter chacun à s'assurer de sa bonne couverture assurantielle
- Remonter toute difficulté ou question à contact@worldcleanupday.fr

Les bénévoles non adhérents

Les risques encourus

- **Physiques** : Accidents coupure (réels), brûlures (rares), piqûres (rares) /intoxication (rares), blessure au dos (potentiels), blessure aux membres inférieurs (réels), éclats (rares)
- **Routiers** : Accidents de parcours pour se rendre sur le Cleanup à pied, à vélo ou en véhicule motorisé
- **Juridiques** : Mise en cause de la responsabilité civile ou pénale en cas de mise en danger délibérée ou de tout autre acte entrant dans cette catégorie
- **Sanitaires** : Contamination par la Covid-19 ou toute autre maladie (Tétanos, Leptospirose, Lyme, etc.)
- **Terroristes**

Les obligations et responsabilités de l'association

Informar les bénévoles des risques encourus étant entendu que dans ce cadre l'association ne pourra être reconnue comme organisatrice de l'événement mais simple promoteur d'une action citoyenne.

Informar les bénévoles de leur obligation de porter des Equipements de Protection Individuelle adaptée dont la liste aura été préalablement communiquée.

Informar l'organisateur de son obligation de faire respecter les consignes de sécurité qui auront été préalablement communiquées et expliquées.

Avoir informé les bénévoles non adhérents de leur obligation de déposer les déchets ramassés dans des lieux adaptés à leur élimination ou recyclage ou de les faire enlever par les services techniques des territoires concernés.

Les solutions assurantielles

L'association World Cleanup Day - France ne couvre pas pour les risques exposés ci-dessus :

- Les organisateurs et participants non adhérents qui sont ou doivent eux-mêmes être couverts par leur assurance responsabilité civile.
- Les organisateurs partenaires (associations, entreprise, etc.) qui sont ou doivent eux-mêmes être couverts par leur propre assurance.