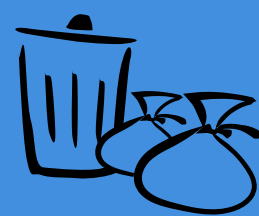


Chaque année en France,

1 million de tonnes de déchets sont abandonnés

soit l'équivalent de 100 Tours Eiffel



Quels sont les déchets abandonnés ?

Principalement des mégots, des bouteilles (verre et plastique), des canettes et des masques.



Où sont les déchets ? Malheureusement partout !

ORIGINES DES DÉCHETS MARINS



En montagne, sur les routes, dans les cours d'eau et sur le littoral. Ces déchets proviennent de l'activité industrielle mais également celle des consommateurs. Ils sont sources de pollution et nocifs pour nous tous : l'Homme, la faune et la flore.

En quoi la participation au World Cleanup Day favorise un changement positif ?

Le World Cleanup Day est un mouvement mondial fédérateur qui mobilise tous les acteurs du territoire : les citoyens, les entreprises, les associations, les écoles et les collectivités. En passant à l'action et en ramassant, chacun peut ainsi prendre conscience de la problématique des déchets abandonnés et décider en connaissance de cause de changer ses comportements pour mieux produire, mieux consommer, mieux et moins jeter. La sensibilisation est essentielle !



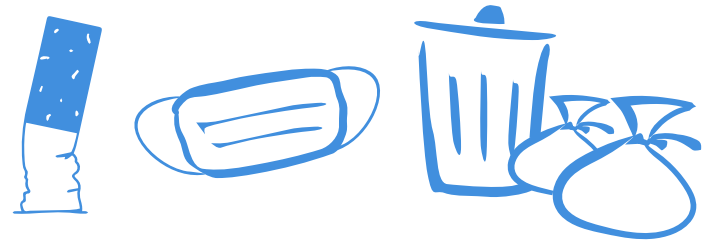
Comment agir lors du World Cleanup Day ?



Trouver un lieu où ramasser les déchets



S'équiper en sacs et gants



Identifier et quantifier les déchets par typologie

Trier les déchets pour les recycler ou les valoriser avec des programmes locaux solidaires



En cas de doute, utilisez le guide du tri www.triercestdonner.fr/guide-du-tri

Grâce à votre participation, vous évitez que ces déchets ne polluent davantage, vous permettez leur recyclage et vous contribuez à rendre notre monde plus durable. Bravo !

A vous de jouer pour sensibiliser plus largement votre réseau familial, amical et professionnel !

